



CARACTERÍSTICAS TÉCNICAS

Potencia eléctrica

100 W

Tensión de alimentación · Frecuencia

180 - 295 V · 50/60 Hz

Temperatura de funcionamiento

-40°C ~ +70°C

Eficiencia luminosa real

130 Lm/W

Flujo real

13.000 Lm

Temperatura de color

3.000 K · 4.000 K · 5.000 K · 6.000 K

Peso Bruto / Peso Neto

4,4 Kg. / 4,1 Kg.

Factor de potencia

0,95

Ángulos de apertura de haz de luz

18° unilateral / 25° bilateral / 30x90° / 60x110° / 90x110°

Vida útil

50.000 horas

Componentes

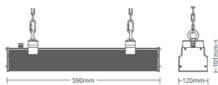
CHIP



DRIVER



Dimensiones



Fijación de la luminaria

En superficie o suspensión

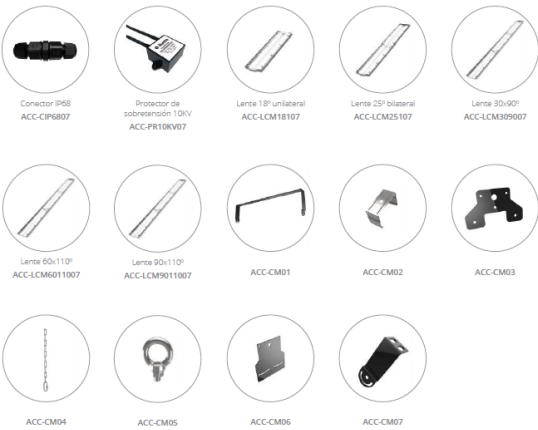
Garantía

5 años

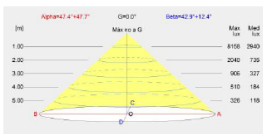
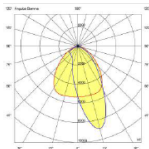
Aplicaciones

Almacenes, pistas deportivas, zonas amplias, parking, etc.

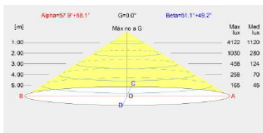
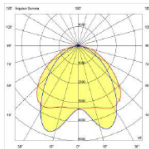
ACCESORIOS



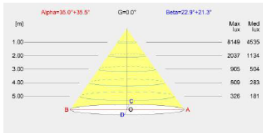
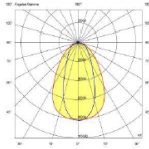
CA-M100X07 + ACC- LCM1807 18°



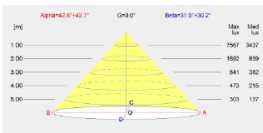
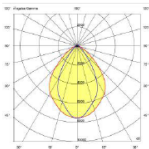
CA-M100X07 + ACC- LCM2507 25°



CA-M100X07 + ACC- LCM309007 30x90°



CA-M100X07 + ACC- LCM6011007 60x110°



CA-M100X07 + ACC- LCM9011007 90x110°

